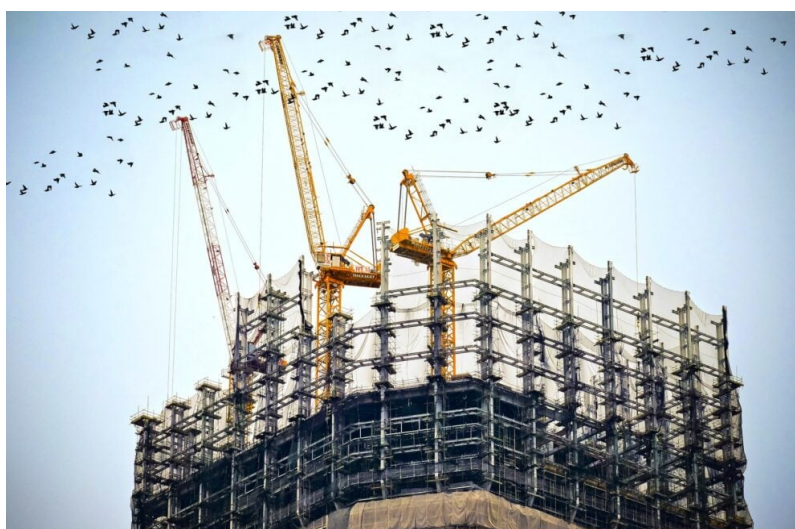


La Banque des Territoires, Efficacity et la Fédération des élus des Entreprises publiques locales (FedEpl) lancent un Appel à manifestation d'intérêt pour accompagner la conception de projets d'aménagement urbains à haute performance énergie et carbone

Face aux enjeux croissants de transition énergétique et de décarbonation de l'aménagement urbain, la Banque des Territoires, l'Institut Efficacity et la FedEpl lancent un nouvel appel à manifestation d'intérêt (AMI). Soutenue par l'ADEME, cette démarche a pour objectif d'aider les porteurs de projets à optimiser la performance énergie et carbone de leurs aménagements urbains et ce dès la conception.



Fort du succès des éditions précédentes menées par la FedEpl avec Efficacity depuis 2023, cet AMI franchit une nouvelle étape en intégrant désormais la Banque des Territoires, renforçant ainsi l'appui technique et financier proposé aux entreprises publiques locales (Epl) et aux collectivités afin de sécuriser les choix de conception et d'accélérer la décarbonation des projets

Pour ce nouvel Appel à manifestation d'intérêt, l'implication de la Banque des Territoires aux côtés de la FedEpl et d'Efficacity vient renforcer l'appui technique et financier proposé aux entreprises publiques locales (Epl) et aux collectivités afin de sécuriser les choix de conception et d'accélérer la décarbonation des projets d'aménagement urbains.

Des accompagnements sur mesure pour les aménageurs grâce à des outils performants :

Cet AMI concerne l'ensemble des projets portés par des aménageurs ou bailleurs, qu'il s'agisse d'opérations de constructions neuves, de rénovation urbaine, ou mixtes. Les projets retenus bénéficient d'un accompagnement personnalisé, avec un soutien financier couvrant entre 35% et 70% des coûts d'accompagnement^[1].

Cinq accompagnements sont proposés pour renforcer la stratégie énergétique et carbone des projets d'aménagement ou de rénovation urbaine.

- **La réalisation d'un bilan carbone complet** à l'échelle du projet d'aménagement, permettant de comparer divers stratégies et plans masses, d'évaluer la performance carbone globale du projet et d'identifier les leviers les plus efficaces de réduction des émissions.

- **Une montée en compétence interne sur l'enjeu carbone** grâce à des parcours de formation et d'accompagnement qui visent à renforcer l'autonomie des Epl d'aménagement sur l'évaluation et le pilotage de la performance carbone de leurs projets.

- **Une analyse des gisements d'énergies renouvelables et de récupération** et optimisation du mix énergétique à l'échelle du quartier, permettant de cadrer les choix stratégiques dès les premières phases du projet.

- **La modélisation fine des besoins de chaleur et de froid**, des systèmes de production, des réseaux et du stockage, et comparaison technico-économique des scénarios pour définir la stratégie thermique la plus performante sur les plans énergétique, carbone et économique.

- **Des études détaillées des consommations électriques du quartier** et des solutions d'autoconsommation (individuelle ou collective, avec ou sans stockage), avec évaluation des performances et des coûts associés.

Trois outils d'aide à la décision, développés par Efficacity et le **UrbanPrint** (un outil de pilotage carbone des opérations d'aménagement), **EnergyMapper** (un outil qui permet d'élaborer la stratégie énergétique en phase amont, par l'identification des gisements locaux des énergies renouvelables et de récupération) et **PowerDIS** (un outil d'élaboration de la stratégie énergétique détaillée en phase de faisabilité, via une simulation énergétique dynamique à l'échelle quartier)

Un webinaire d'information sera organisé le 17 juin à 15h. [Retrouvez plus d'informations sur notre agenda.](#)

[Téléchargez l'AMI](#)